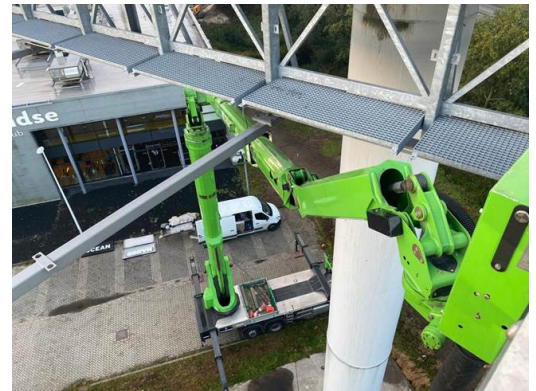


**MA-BO Hoogwerkers**  
uw partner in de telecom

## Inhoudsopgave

Wie is MA-BO?.....	1
Wat kan MA-BO u bieden?.....	2
Full service concept voor de telecomsector.....	3
Waarin onderscheid MA-BO zich?.....	6
MA-BO en Systemlift.....	7
MA-BO Team.....	8
Contact.....	9





## Wie is **MA-BO**?

MA-BO is een snel groeiend internationaal hoogwerkerverhuurbedrijf met vestigingen in zowel Nederland als Duitsland. Ma-Bo opereert door heel Nederland en Duitsland en zelfs daarbuiten. Ma-Bo is een familiebedrijf met vele tientallen jaren ervaring binnen deze branche. Onze expertise zetten wij graag voor u in door middel van maatwerk oplossingen ongeacht de omvang of hoogte, zodat wij voor u een veilige werkplek creëren, waar u gemakkelijk en efficiënt kunt werken!

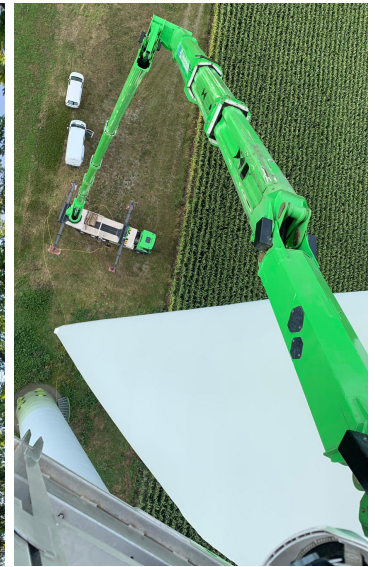


## Wat kan **MA-BO** u bieden?

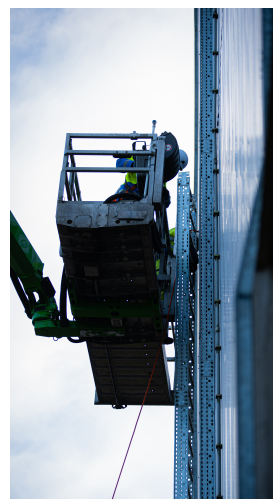
MA-BO is begonnen als een hoogwerkerverhuurbedrijf. Ons assortiment hoogwerkers is zeer breed en bestaat uit vrachtwagenhoogwerkers (zowel B als C rijbewijs), rupshoogwerkers, spinhoogwerkers, knikhoogwerkers, scharen, telescoophoogwerkers en verreikers. Kortom voor iedere opdracht de juiste hoogwerker! MA-BO biedt haar diensten in diverse sectoren aan. Voor wat betreft de bemane verhuur is dit vooral in de bouw, infra, hoogspanning, telecom, windmolens en maritieme sectoren. Voor wat betreft de onbemande verhuur is dit veelal in de boomverzorging, (staal)bouw, infra, installatietechniek, industrie, schilderbranche, schoonmaakbranche etc.



Naast de verhuur van hoogwerkers, bieden wij ook veel andere diensten aan die u behulpzaam kunnen zijn voor het uitvoeren van uw werkzaamheden. Deze zijn met name bedoeld om u te ontzorgen. Hierbij kunt u denken aan het regelen van verkeersmaatregelen, vergunningen, rijplaten, transport van materialen van en naar de bouwlocatie, diepladertransporten en het transporteren van materiaal op bijvoorbeeld daklocaties met een verhuislift, combikraan of hoogwerker.



Tevens kunnen wij uw personeel trainen in het veilig werken met hoogwerkers, waarin aspecten als bodembelasting, persoonlijke beschermingsmiddelen, weersomstandigheden, technische aspecten en wet- en regelgeving uitgebreid aan bod komen.





## Full service concept voor de telecomsector

Speciaal voor de telecomsector heeft Ma-Bo een full-service concept ontwikkelt, bedoelt om u als onze telecompartner zoveel mogelijk te ontzorgen. Ma-Bo heeft een breed scala aan materieel, toebehoren en aanvullende diensten, die kunnen worden ingezet bij het uitvoeren van uw werkzaamheden. Uiteraard bent u niet verplicht om van al deze producten en diensten gebruik te maken, u kunt ook nog steeds bij ons terecht voor alleen het huren van een hoogwerker.

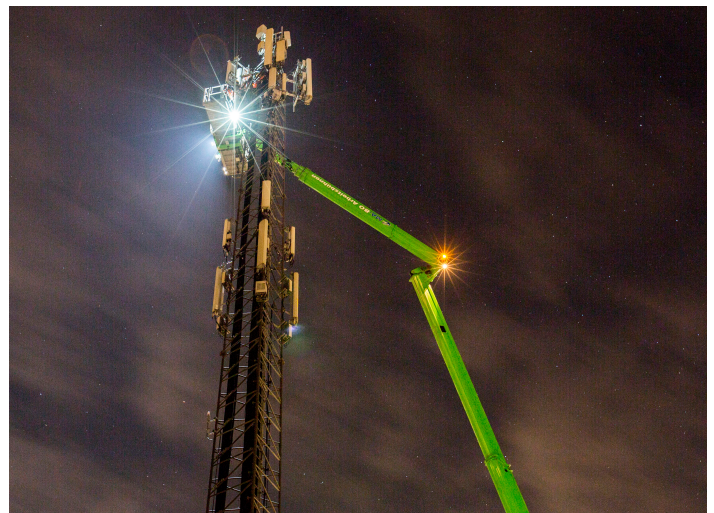


### Veilig en efficiënt werken op hoogte

Hoogwerkers worden in de telecombranche met name ingezet voor installatie werkzaamheden als veilig alternatief voor het klimmend uitvoeren van de werkzaamheden, maar ook wel voor het verplaatsen van lasten door middel van een powerlift systeem als alternatief voor kranen bv op locaties, die niet/moeilijk bereikbaar zijn voor kranen. Zowel voor indoor als outdoor locaties worden hoogwerkers ingezet. Bij indoor locaties worden met name elektrische scharen, elektrische kniktelescoop hoogwerkers, elektrische masthoogwerkers en spin hoogwerkers ingezet. Maar daarnaast kan Ma-Bo ook voorzien in (specialistische) steigers.



Voor outdoor situaties, zoals een daklocatie, een vakwerkmast, een kerk of een monopool wordt met name gebruik gemaakt van vrachtwagenhoogwerkers variërend tussen 30m en 75m en soms zelfs 90m. De vrachtwagenhoogwerkers worden in principe altijd met een bediener verhuurd.





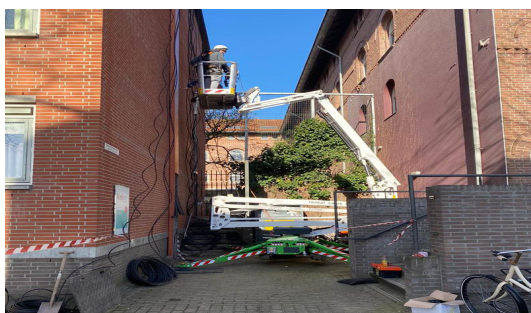
## Verticaal transport

Met deze specialistische voertuigen kunnen ook (beperkt) lasten door middel van een powerlift systeem worden verplaatst, waarmee alle hoogwerkers van 40m of meer zijn uitgerust. De maximale gondelbelasting bedraagt 600 kilo en is afhankelijk van het zijdelings bereik. Het is geen volledige vervanging voor de werkzaamheden, die normaliter met kranen worden verricht, maar voor bijvoorbeeld voor het verplaatsen van lasten als alternatief voor kranen bv op locaties, die niet/moeilijk bereikbaar zijn voor kranen (vanwege de omvang of gewicht) of niet al te grote materialen of relatief lichte materialen, is deze mogelijkheid heel praktisch en efficiënt.



Daarnaast biedt Ma-Bo Alu-kranen aan. Alu-kranen zijn licht (vanaf 18 ton) en kunnen ook op moeilijk begaanbaar terrein of moeilijk bereikbaar terrein worden ingezet. Denk hierbij bijvoorbeeld aan smalle toegangswegen of bruggen en toegangswegen met een beperkt aantal toegestane tonnages. Ze hebben een maximale hijscapaciteit van 6 ton. De Alu-kraan kan voorzien worden van een 'vaste' werkbak en is daarmee een combinatie tussen een kraan en hoogwerker en dus multi-inzetbaar.

Voor het verticale transport van materialen heeft Ma-Bo ook een verhuislift in haar assortiment opgenomen. Hiermee kunnen relatief snel en goedkoop de materialen (zoals bijvoorbeeld zonnepanelen) op of van het dak worden getransporteerd. Ook worden regelmatig voor verticale materiaaltransporten (roterende) verreikers ingezet.



## Breed en specialistisch assortiment

Voor het installeren van de kabelkanalen kunnen er ook speciale hoogwerkers worden ingezet, zoals rupshoogwerkers, spinhoogwerkers, (knik)telescoop hoogwerkers of dieselscharen. Ook voor moeilijk begaanbaar terrein of ruw terrein heeft Ma-Bo speciale hoogwerkers met een 4x4 aandrijving en rupsbanden of trax-banden. Op alle soorten ondergronden en in alle weersomstandigheden (met uitzondering van harde wind en/of onweer) kan er veilig en comfortabel gewerkt worden.



### Rijplaten, vergunningen en verkeersmaatregelen

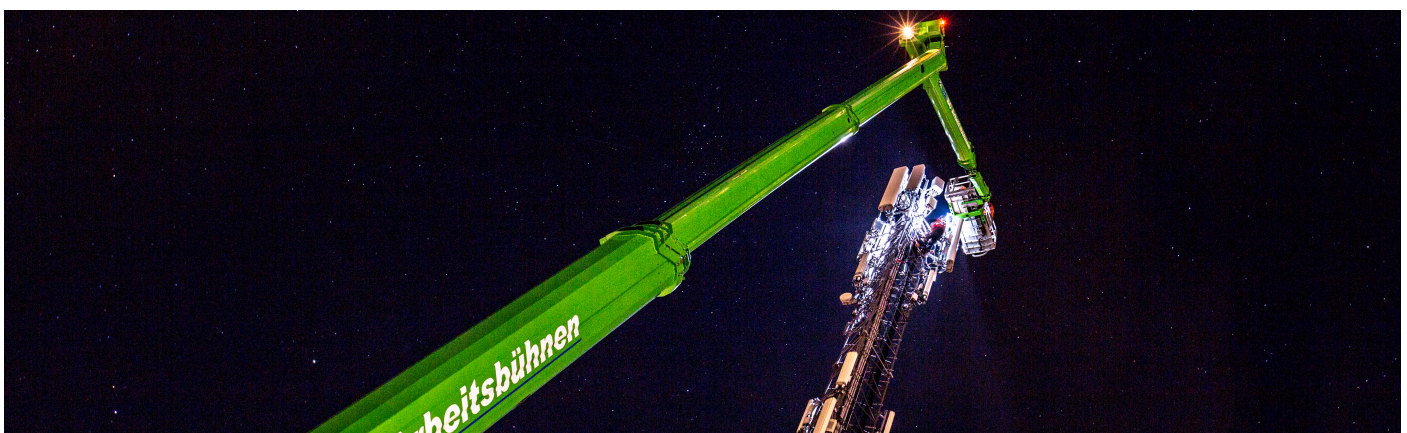
In alle bovenstaande categorieën heeft MA-BO een ruim aanbod. Verder kan Ma-Bo voorzien in stalen of kunststof rijplaten voor uw bouwlocatie. Ma-Bo adviseert om vooraf een opname van de werklocatie uit te laten voeren, zodat kan worden geïnventariseerd hoeveel rijplaten en wat voor soort rijplaten er benodigd zijn, maar ook welk type hoogwerker (gezien de bodemgesteldheid, aanrijroutes en specifieke locatie eigenschappen) het best gebruikt kan worden en of er verkeersmaatregelen benodigd zijn om de werkzaamheden veilig en efficiënt uit te voeren. De verkeersmaatregelen (wegafzetting, bebording en verkeersregelaars) en vergunningaanvragen kunnen volledig in eigen beheer door Ma-Bo verzorgd worden.



### Dieplader en kooiaaptransporten

Tot slot kan Ma-Bo alle materiaaltransporten (zowel oud als nieuw materiaal) door middel van kooiaaptrailers en diepladers voor u verzorgen, projectmanagement voor u verrichten (waaronder de contacten met de locatiebeheerders/eigenaren) en tolken op locatie regelen.

Ma-Bo denkt graag met u mee om voor u een passend full-service concept en/of maatwerkoplossingen te ontwikkelen en aan te bieden, ook in complexe situaties. Dit alles tegen een aantrekkelijke prijs.





## Waarin onderscheidt MA-BO zich?

We zijn uiterst flexibel en klantgericht en onderscheiden ons in het leveren van creatieve maatwerkoplossingen en full-service concepten. Ook adviseren en begeleiden wij bij complexe situaties. Wij bieden een uitstekende service tegen aantrekkelijke prijzen. Vrijwel al onze medewerkers spreken meerdere talen en zijn bekend met zowel de Duitse als Nederlandse wetgeving en voorschriften.

MA-BO is zowel sterk in bemande als onbemande verhuur en heeft ook veel ervaring met grote projecten met internationale aspecten. Wij werken intensief samen met onze netwerkpartners, zowel binnen als buiten systemlift, waardoor wij altijd aan uw vraag kunnen voldoen. De vrachtwagenhoogwerkers C-rijbewijs (vanaf 27 meter tot 75 meter) worden vrijwel altijd samen met door ons goed opgeleid bedieningspersoneel verhuurd. Deze zullen u optimaal begeleiden en assisteren bij het veilig uitvoeren van uw werkzaamheden. Hierbij wordt de werklocaties veelal door onze werkvoorbereiders buitendienst van tevoren bezocht en inventariseren zij welke maatregelen er genomen dienen te worden om de werkzaamheden efficiënt en veilig te kunnen uitvoeren. Vergunningaanvragen, verkeersmaatregelen, rijplaten en contacten met locatiebeheerders worden door onze werkvoorbereiders binnendienst verzorgd en desgewenst kunnen wij ook (materiaal)transporten voor u verzorgen met onze Kooi-aap-trailers e/o diepladers. Kortom, wij streven ernaar u zo goed mogelijk van dienst te zijn, indien gewenst zelfs 24/7!





## MA-BO en Systemlift

MA-BO is mede-aandeelhouder in Systemlift AG (vergelijkbaar met een NV), een vergaand samenwerkingsverband van meer dan 70 hoogwerker-verhuurders (en dus meer dan 70 standplaatsen) in Duitsland en omliggende landen. Het eigen wagenpark bestaat uit ruim 9.300 hoogwerkers en vele duizenden aanverwante machines, zoals kranen, heftrucks en overige (bouw) machines. Hierdoor profiteert u van een zeer uitgebreid assortiment met de meest uiteenlopende hoogwerkers en aanverwante machines tegen zeer aantrekkelijke prijzen en lage transportkosten. Door enorme knowhow en vakkennis binnen Systemlift, ontvangt u altijd een passend advies en uitgebreide begeleiding.



Systemlift is ISO 9001 gecertificeerd. Systemlift stelt zeer hoge kwaliteitseisen aan zijn partners, zowel beleidsmatig als in de uitvoering met strikte regels, strenge controles en 2-jaarlijkse onaangekondigde audits. De partners worden volledig gefaciliteerd en geassisteerd door Systemlift op allerlei gebied, waaronder bijvoorbeeld scholingsgebied, inkoop en pr- & marketing. Dit alles om u optimaal van dienst te kunnen zijn.

Vanwege een verhoogd veiligheidsrisico in onze branche is VCA onmisbaar. Zowel onze organisatie als al onze medewerkers zijn VCA gecertificeerd. Op deze manier zijn we ons te allen tijde bewust van de risico's en trachten we deze zoveel mogelijk te reduceren en passende veiligheidsmaatregelen te nemen en houden we elkaar scherp!



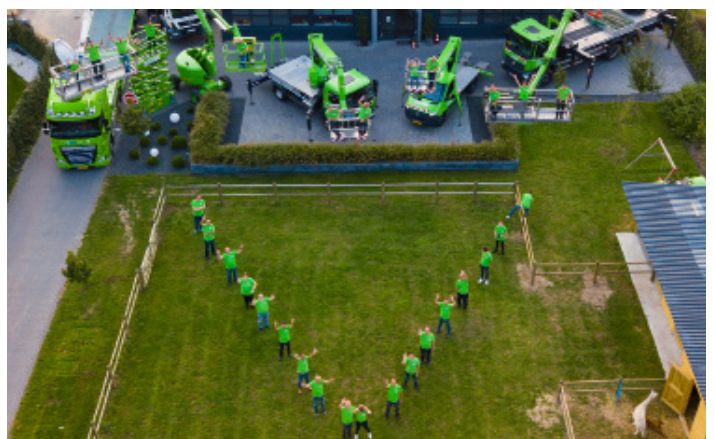
## MA-BO Team



Onze medewerkers zijn betrouwbare, enthousiaste, leergierige en gedreven mensen, die open-minded zijn met een hands-on mentaliteit. Dit zijn de kernwaarden, waar we op selecteren. Als familiebedrijf bieden wij een persoonlijke en betrokken werkomgeving, waarin de focus ligt op verdere, zowel persoonlijke als organisatorische, groei & ontwikkeling en professionalisering.

Wij streven er altijd naar de kwaliteit van onze medewerkers en dienstverlening verder te optimaliseren.

Onze organisatie kenmerkt zich door een snelle besluitvorming, korte lijnen en een sterk probleemoplossend vermogen.





## Contact



### **MA-BO Hoogwerkers bv**

Hengelderweg 8a  
6942 NC Didam  
Holland

Tel: 0316 745613

E-Mail: [planning@ma-bo.info](mailto:planning@ma-bo.info)



### **MA-BO Arbeitsbühnen GmbH**

Marie-Curie-Straße 16  
48599 Gronau

Tel: +49 (0) 2562 4000

E-Mail: [info@ma-bo.info](mailto:info@ma-bo.info)



### **MA-BO Arbeitsbühnen GmbH**

Westpreußenstraße 5a  
47809 Krefeld  
Deutschland

Tel: +49 (0) 2151 7845666

E-Mail: [info@ma-bo.info](mailto:info@ma-bo.info)



